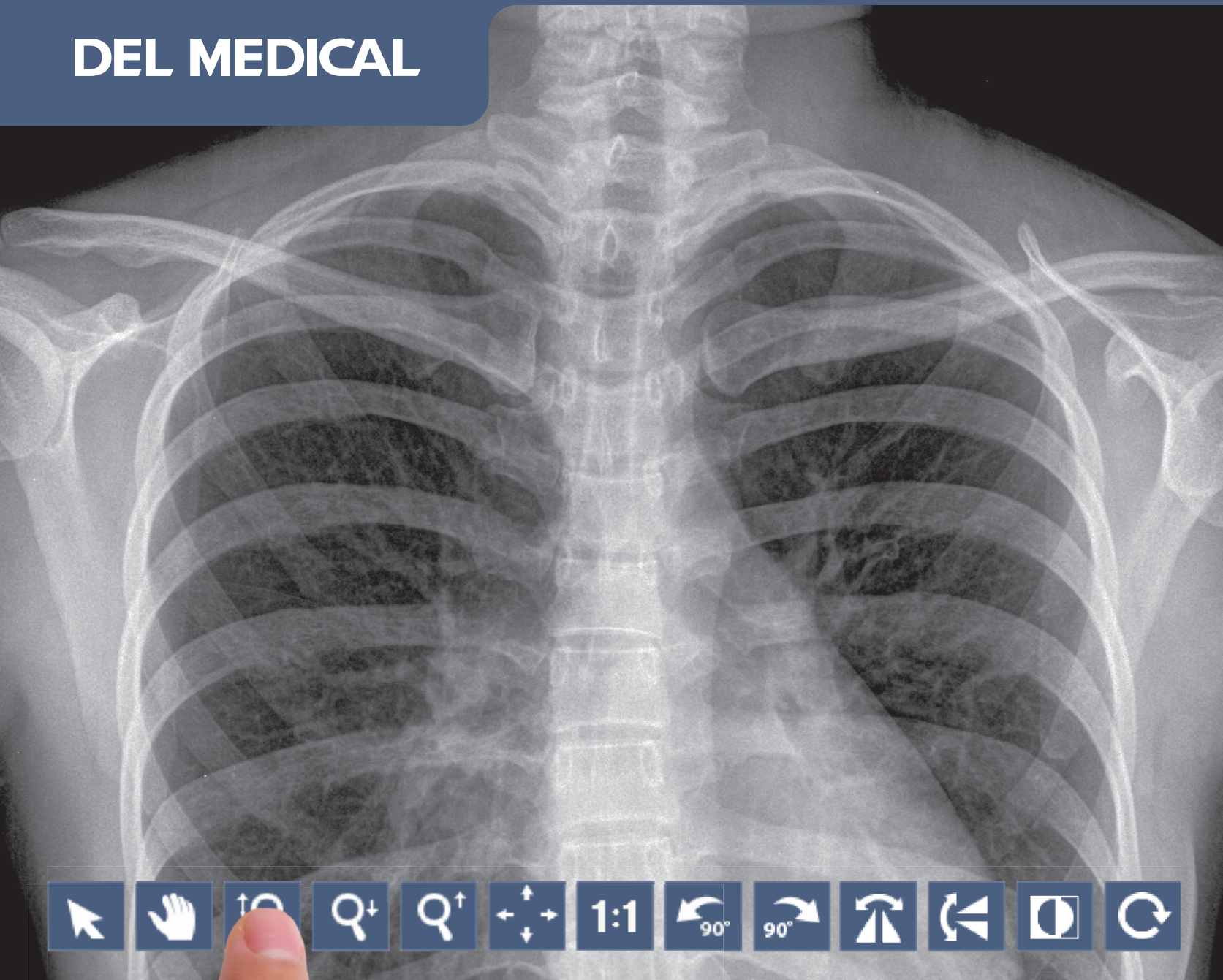


DEL MEDICAL



DELWORKS

RADIOGRAFIA CYFROWA

DEL WORKS FIT

Inteligentne i kompletne Rozwiązanie DR

Oprogramownie DELWORKS DR zapewnia wyjątkową diagnostykę i jakość obrazowania. Przy użyciu potężnych algorytmów do akwizycji i przetwarzania obrazu, opcje detektora jodku cezu (Csl) oraz funkcje specjalne, takie jak Auto Technologia wykrywania ekspozycji (AED).

Interfejs umożliwia bezproblemową pracę z jedną konsolą, zaprojektowaną tak, aby uprościć każdy etap badania i procedury. Zapewnia to technikom uzyskanie szybkiego czasu podglądu, zaawansowane funkcje ulepszania obrazu i opcje sterowania generatorem.

Wyświetlacz LED z ekranem dotykowym i przewodnikiem badań umożliwia wykonanie badania bez konieczności nastawień ręcznych.

Opcje detektora premium

Nasze detektory DR charakteryzują się lekką wagą, detektory Csi As zaprojektowane są celu maksymalizacji wydajności pracy i minimalizowania dawki dla pacjenta bez pogorszenia jakości obrazu.

DELWORKS oferuje najłżejsze na świecie detektory, które pozwalają niezwykle szybko pozycjonować i wykonywać badania. Technologie AED zapewniają do 8 godzin pracy na baterii.

Najważniejsze informacje



Pojedyncza konsola współpracująca z generatorem



Detektor w technologii Csl amorficzny krzem. Typu WIFI ,



Technologia EasyConnect (AED), lub na kablu



Kolorowy monitor dotykowy o rozdzielczości 2 MP



Łączność DICOM (storage, worklist, print, MPPS, MWL)



Aplikacja do łączenia obrazów (opcjonalnie)



Tablet DELWORKS FIT mobilny Stacja robocza na PC (opcjonalnie)

Znakomite obrazy w kilka sekund.
Łatwy w obsłudze dla personelu. Bezpieczny
dla pacjentów.



Oglądaj obrazy na profesjonalnym 23-calowym ekranie dotykowym LED, który oferuje szerokie kąty widzenia i możliwość korzystania z prostych gestów do nawigacji po interfejsie użytkownika

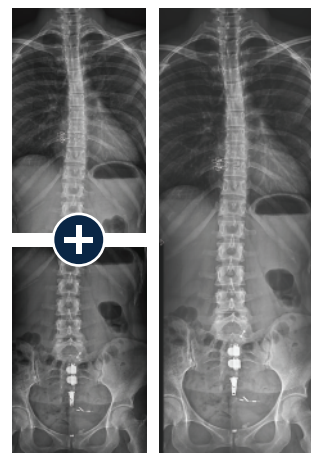
Opcje oprogramowania i detektora

Znakomita jakość obrazu i zmniejszenie dawki dla pacjenta

DELWORKS

DELWORKS to potężne oprogramowanie do akwizycji i przetwarzania obrazów, wyposażone w przyjazny dla użytkownika interfejs zapewniający zaawansowane i szybkie obrazowanie medyczne. Zaprojektowany ze złożoną automatyzacją systemu, DELWORKS ma na celu uproszczenie procesu badania poprzez podejmowanie trudnych decyzji za Ciebie.

Zaawansowane algorytmy programowania anatomicznego i przetwarzania obrazu pomagają zoptymalizować produktywność technika. DELWORKS dąży do zminimalizowania negatywnego wpływu na człowieka i powtarzających się badań.



Oprogramowanie do łączenia obrazów

Opcjonalna aplikacja do łączenia obrazów nie wymaga wstępnego programowania lub dodatkowego wyposażenia, dzięki czemu badania kręgosłupa lub kończyn długich są łatwe do wykonywania. Opcja wymaga detektora dedykowanego do tego rodzaju badań

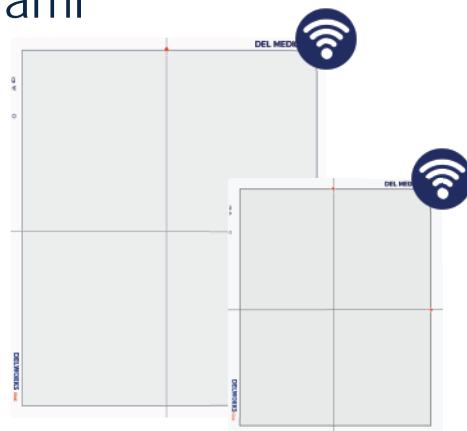
Funkcje oprogramowania

- ▶ Wyświetlanie danych pacjenta i procedury przed ekspozycją informacje, współczynniki ekspozycji generatora, funkcje statusu i kontroli zintegrowane na jednym ekranie.
- ▶ Specyficzne dla badania algorytmy przetwarzania obrazu automatycznie, optymalizuje obrazy na podstawie wybranej anatomii pacjenta.
- ▶ Ulepszone parametry przetwarzania obrazu. W razie potrzeby wartości domyślne specyficzne dla APR można ręcznie dostosować.
- ▶ Obrót obrazu w krokach co 90 °, lustrzane odbicie w poziomie, automatyczne i ręczne kadrowanie obrazu do kolimowanego obszaru
- ▶ Łatwa weryfikacja i korekta wizualności i orientacji pacjenta
- ▶ Intuicyjnie dodawaj znaczniki orientacji i komentarze tekstowe bezpośrednio do uzyskanych zdjęć (wstępnie zdefiniowany lub dowolny tekst)
- ▶ Szczegółowe histogramy gęstości pikseli
- ▶ Wybór użytkownika zmodyfikowanego LUT (tablica przeglądowa) na podstawie różnych typów egzaminów
- ▶ Ręczna regulacja LUT, okno i poziom
- ▶ Skutecznie zarządzaj odrzuconymi obrazami

Detektory premium dostępne w aplikacjach z jednym, dwoma lub wieloma detektorami

Bezprzewodowy detektor E14C

E14C to ultralekki, przenośny 14 "x 17"
Bezprzewodowy detektor (35 cm x 43 cm) o doskonałej jakości obrazu, oferujący kompaktową wszechstronność niezbędną do optymalizacji pracy. E14C ma wewnętrzny akcelerometr, który automatycznie wykrywa ruch i włącza i wyłącza wykrywacz z trybu gotowości, przedłużając jego żywotność baterii.



Bezprzewodowy detektor E24C

E24C to kompaktowa wersja modelu o wymiarach 24 cm x 30 cm. Detektor E14C, który jest idealny do małej anatomii i obrazowanie pediatryczne.



E14Ce Detektor bezprzewodowy

E14Ce to ekonomiczna i bogata w technologię bezprzewodowa wersja detektora WIFI o rozmiarze 14 "x 17" (35 cm x 43 cm) wykonany w technologii Csi.

Łatwa komunikacja

Detektory bezprzewodowe DELWORKS wyposażone są w EasyConnect - technologię automatycznego wykrywania ekspozycji (AED), która utrzymuje detektor w trybie gotowości, czekając na ekspozycję z dowolnego źródła promieniowania rentgenowskiego. Po wykryciu ekspozycji natychmiast przechwytuje zdjęcie rentgenowskie i przesyła je bezprzewodowo do stacji roboczej systemu.

E17C Fixed Detector

E17C Fixed, 17 "x 17" (43 x 43 cm), duży format
Detektor na panelu został zaprojektowany tak, aby zminimalizować interakcję technologiczną z pionowymi badaniami w konfiguracji z dwoma lub wieloma detektorami. Jest łatwa do zintegrowania ze wszystkimi typami systemów rentgenowskich i zapewnia zarówno wysokiej jakości obrazy, jak i szybkie badania , w celu zwiększenia wydajności.



Przenośna stacja robocza

Wszechstronność bezprzewodowa

DELWORKS FIT

Przenośna stacja robocza tabletu DELWORKS FIT ma na celu maksymalizację mobilności i wydajności oprogramowania DELWORKS - wykorzystując je zawsze i wszędzie.

Wszystkie doskonałe, przyjazne dla użytkownika funkcje oprogramowania DELLWORKS są pięknie przetłumaczone do sprawnego komputera typu tablet, który jest w stanie wytrzymać nawet najtrudniejsze warunki radiologiczne (lub inne niż radiologiczne). Ta przenośna stacja robocza oferuje łączność bezprzewodową, dużo miejsca do przechowywania i potężny Procesor Intel® Core™ i5 zapewnia szybkie działanie i produktywność badania po stronie pacjenta, bez ograniczeń.



Istniejące analogowe mobilne i przenośne urządzenia rentgenowskie, pokoje radiograficzne oraz inne odległe lub odległe lokalizacje mogą znacznie różnić się od zwiększonej zdolności adaptacyjnej zapewnianej przez DELWORKS FIT

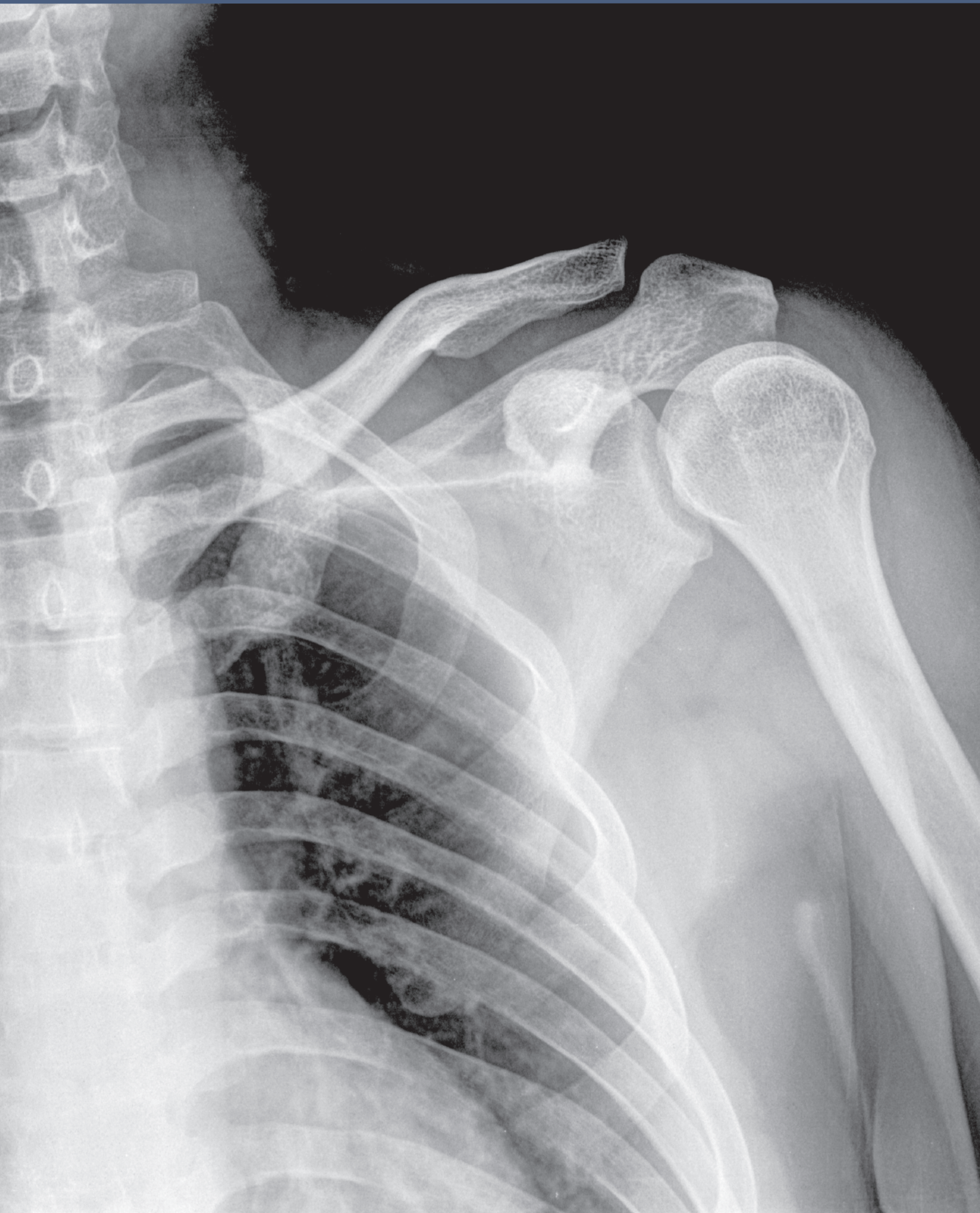
Funkcje tabletu

- ▶ Może zastąpić przestarzałe systemy CR i zoptymalizować istniejące konfiguracje DR
- ▶ Przetwarzaj, przeglądaj i akceptuj pozyskane obrazy i bezprzewodowo przesyłaj bezpośrednio do PACS
- ▶ Szeroki kąt widzenia 12,5 "Full-HD
- ▶ Całkowicie wytrzymały zarówno z klasami MIL-STD-810G, jak i IP54 (Testowany pod kątem odporności na wiele kropli 4, odporność na wodę, kurz i zachłapanie)
- ▶ Ponad 9 godzin pracy na baterii
- ▶ Ultralekki, tylko. (1,34 kg)

Ładowanie i tworzenie kopii ekranu

Gdy technik zakończy się badanie z aparatem mobilnym, tablet PC można umieścić w stacji dokującej w celu ładowania i przesyłania obrazu. Przesyłanie obrazu można również wykonać bezprzewodowo, jeśli jest to odpowiednie do zastosowania i szpital posiada infrastrukturę sieciową.

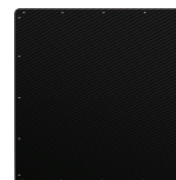
Połączenie ze stacją dokującą pozwala dodatkowo na opcję mirroring - ustawień lustrzanych z konsoli -opcja.



Dane techniczne

* Wszystkie dane techniczne mogą ulec zmianie bez powiadomienia

Komputerowa stacja robocza		Stacja robocza na tablet	
System operacyjny:	Windows 10 Pro 64-bit	System operacyjny:	Windows 10 Pro 64-bit
Procesor:	3.0 GHz, Intel Core i5	Procesor:	2.3 GHz, Intel Core i5
Pamięć:	1 TB HDD	Pamięć:	250 GB SSD
Pamięć RAM:	16 GB RAM	Pamięć RAM:	8 GB RAM
Kolor:	Black, Gray	Rozdzielczość natywna:	1920 x 1080
Typ panelu:	Color TFT LCD Panel (IPS)	Kąty widzenia:	12.5" Wide Viewing Angle Display
Rozmiar:	58 cm/23" (584 mm diagonal)	Wejście klawiatury:	Pojemnościowy 10-punktowy długopis cyfrowy / dotykowy Wacom
Rozmiar wyświetlacza:	509.1 mm x 286.4 mm	Żywotność baterii:	Ponad 9 godzin
Ilość pikseli:	0.270 x 0.270	Ładowanie baterii:	Około. 2,75 godziny
Rozdzielczość natywna:	1920 x 1080	Jasność:	1000 Nit Display Brightness
Obsługa kolorów:	16.77 million	Wymiary:	12.93" x 8.17" x 0.75" (328.5 mm x 207.5 mm x 19 mm)
Kąty widzenia:	178°, 178°	Waga netto:	2.9 lbs
Jasność:	260 cd/m ²	WiFi:	Intel® Dual Band Wireless-AC 8260 Wi-Fi plus Bluetooth® 4.2
Współczynnik kontrastu:	1000:1	Certyfikaty:	- MIL-STD-810G tested (Multiple 4' Drops) - IP54 (Water, Dust, and Splash Resistant)
Czas odpowiedzi:	16 ms (On/Off)		
Wymiary:	21,9 "x 14,4" x 8,1 "z podstawą (556,3 mm x 35,8 mm x 205,7 mm)		
Waga netto:	14.55 lbs-z podstawą		



	E14Cw	E24Cw	E14Ce	E17C
Rozmiar detektora	14" x 17" (35 cm x 43 cm)	24 cm x 30 cm	14" x 17" (35 cm x 43 cm)	17" x 17" (43 cm x 43 cm)
Scyntylator	Cesium Iodide (CsI)	Cesium Iodide (CsI)	Cesium Iodide (CsI)	Cesium Iodide (CsI)
Rozmiar w pikselach	148 µm	148 µm	160 µm	148 µm
Rozkład	3.5 lp/mm	3.5 lp/mm	3.5 lp/mm	3.5 lp/mm
Piksele	2400 x 2880 pikseli	1560 x 1920 pikseli	2400 x 2880 pikseli	2880 x 2880 pikseli
Aktywny obszar	13.8" x 16.8"	8.7" x 11.2"	13.8" x 16.8"	16.9" x 16.9"
Głębia obrazu	16 bit A/D	16 bit A/D	16 bit A/D	16 bit A/D
Wyświetlanie obrazu	3-6 sekund	3-6 sekund	<6 sekund	4 sekund
Czas cyklu	9 sekund	9 sekund	9 sekund	6 sekund
Wymiary	15" x 18" 0.6"	27 cm x 33 cm x 1.55 cm	15" x 18" 0.6"	19.7" x 19.3" x 1.7"
Waga	6.17 lbs. z baterią	3.5 lbs. z baterią	6.8 lbs. z baterią	27.5 lbs.
Ekspozycja auto	Tak	Tak	Tak	Nie



www.delmedical.com

New York
28 Calvert Street
Harrison, NY 10528
(Tel) 800.261.9808
(Fax) 914.835.6111

Illinois
241 Covington Drive
Bloomington, IL 60108
(Tel) 800.800.6006
(Fax) 847.288.7011

DEL MEDICAL

#9000-DW2019 7.19